



Divar - Digital Video Recorder



- ▶ 6-, 9- & 16-Kanal-Versionen
- ▶ Optionale Bilinx Kommunikation
- ▶ Gleichzeitige Aufzeichnung, Wiedergabe und Archivierung
- ▶ AutoDome-Steuerung
- ▶ Intelligente Bewegungssuche
- ▶ Authentifizierte Bilder als Nachweis
- ▶ Fernsteuerung über die "Control Center" Software
- ▶ Interner oder externer DVD-Brenner

Die vielseitigen digitalen Recorder der Divar-Serie von Bosch sind extrem kompakte Geräte mit geringer Bauhöhe, die nicht nur moderne digitale Aufnahme- und Multiplex-Funktionen bieten, sondern gleichzeitig nur wenig Platz in Anspruch nehmen. Beim Entwurf der Divar-Reihe wurden sowohl die Bedürfnisse der Bediener als auch die Anforderungen der Installationstechniker berücksichtigt. So entstand ein einfach zu bedienendes und problemlos zu installierendes, wartungsfreies Gerät. Der Divar ermöglicht die gleichzeitige Aufnahme und Wiedergabe von Videobildern. Der Überschreibschutz markierter Videoclips verhindert den Verlust wichtiger Aufzeichnungen.

Für jede angeschlossene Kamera können die Aufzeichnungsraten (Bilder pro Sekunde) und die Bildqualität separat ausgewählt werden. Dadurch wird es möglich, stark gefährdeten und wenig gefährdeten Bereichen Prioritäten für die Aufnahme zuzuweisen. Da hohe Aktualisierungsgeschwindigkeiten nur bei kritischen oder stark gefährdeten Bereichen zur Anwendung kommen, wird beträchtlicher Festplattenspeicher gespart. Aufzeichnungsgeschwindigkeiten von 50 IPS (PAL) oder 60 IPS (NTSC) sind garantiert, ohne Notwendigkeit der Synchronisation.

Ebenso wie die Ansteuerung von externen Alarmeingängen löst auch der Bewegungsmelder der Divar-Einheit einen Alarm aus, wenn eine Bewegung in einem benutzerdefinierbaren Bildbereich erkannt wird.

Über die Intelligente Bewegungssuche können Bewegungen abgerufen werden, die innerhalb eines vom Benutzer festgelegten Bildbereichs während eines bestimmten Zeitraums stattgefunden haben.

Divar-Geräte können um eine optionale Tastatur erweitert werden, mit der AutoDome-Kameras und weitere Wiedergabe-Funktionen gesteuert werden können.

Sind Videoaufnahmen als Beweis für einen Vorfall erforderlich, können Videodaten zur Wiedergabe ganz einfach zusammen mit einem speziellen PC-Player archiviert werden, indem sie über einen internen oder externen CD-/DVD-Brenner auf DVD oder CD gesichert werden. Über die Videoauthentifizierung kann der Divar Änderungen auf aufgezeichneten Videos erkennen.

Für die einfache Installation ist eine Schnellinstallationsfunktion verfügbar. Darüber hinaus werden die Bildschirmenüs in verschiedenen Sprachen angeboten. Die kontextsensitive Hilfe ist jederzeit über die gelbe Taste verfügbar. Zum Lieferumfang gehört ferner ein Konfigurations-Tool, das die Einrichtung eines Systems über einen PC erleichtert. Da Divar mit Bilinx verfügbar ist, kommunizieren Funktionen, die bisher nur manuell über die Kamera genutzt werden konnten, jetzt mithilfe des Videokabels mit Bilinx-Kameras.

Dank seiner integrierten Funktionalität kann Divar als zentrales Element in einem eigenständigen Sicherheitssystem mit bis zu 256 Kameras eingesetzt

werden. Und da Divar außerdem mit jedem Standard 10/100BaseT-Netzwerk kompatibel ist, eignet es sich ideal für verteilte Sicherheits-Überwachungssysteme.

Mithilfe der optionalen ATM/POS-Bridge können Finanztransaktionsdaten zusammen mit Videodaten aufgezeichnet werden. Divar eignet sich daher für die Überwachung von Geldautomaten, Empfangsbereichen oder ähnlichen Bereichen, in denen die Prüfung bzw. Überprüfung der Vorgänge bei einer bestimmten Transaktion notwendig ist.

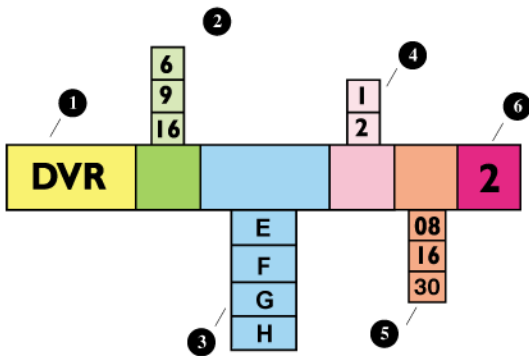
Dank der benutzerfreundlichen Control Center Software, die die gleichzeitige Fernanzeige von Livebildern und aufgezeichneten Videodaten über mehrere Divars ermöglicht, ist eine umfassende Fernsteuerung möglich. Dadurch eignet er sich für Systeme mit mehreren Standorten, wie Geschäftsketten oder Schnellimbissrestaurants. Auf den Divar kann über Internet Explorer zugegriffen werden, um ohne die Verwendung spezieller Software oder Tools Livebilder anzuzeigen oder archivierte Ereignisse wiederzugeben.

Wenn zusätzlicher Speicherplatz notwendig ist, kann die Speicherkapazität durch Anschließen optionaler Speicher-Arrays erweitert werden. Mithilfe des Divar-Speicherrechners können unter www.boschsecuritysystems.com sogar die benötigten Speicherkapazitäten berechnet werden.

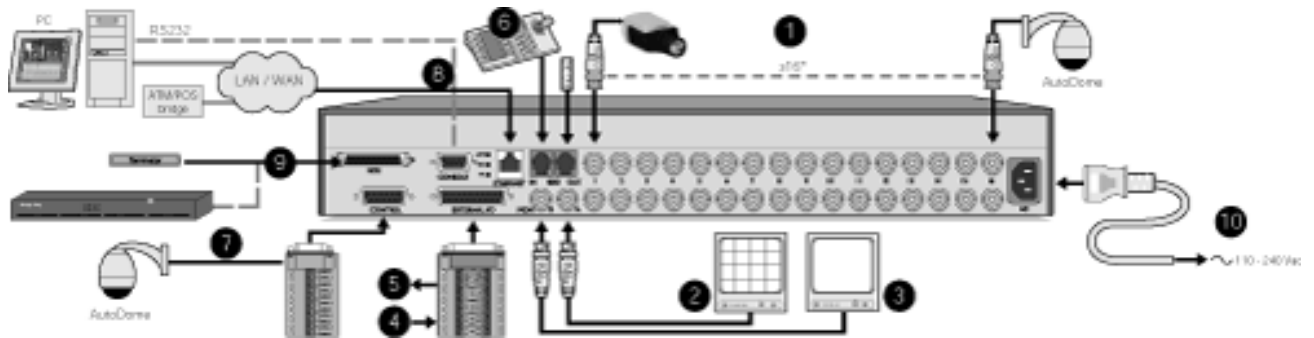
- 3 E: Divar
F: Divar mit internem DVD-Brenner
G: Divar mit Bilinx
H: Divar mit Bilinx und internem DVD-Brenner
- 4 & 5 Die Speicherkapazität entspricht einem Vielfachen der beiden Zahlen multipliziert mit 10 (angegeben in GB).
- 6 Revision

Hinweis Die Option "G" (Divar mit Bilinx) ist nur in den Regionen EMEA und APR verfügbar (und wird nicht in den USA angeboten).

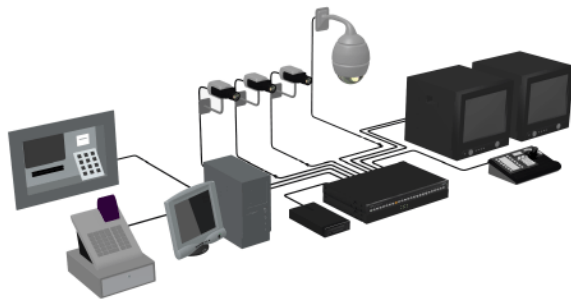
Planungshinweise



- 1 Typ
- 2 Videoeingänge

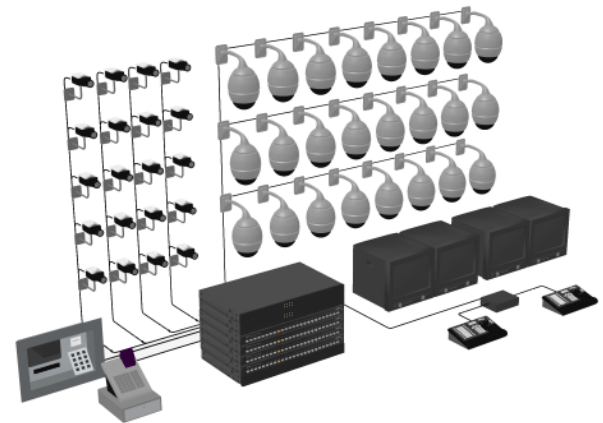


- | | | | |
|----|--------------|----|-----------------|
| 01 | Kameras | 06 | Tastatur |
| 02 | Monitor | 07 | Zentralen |
| 03 | Nebenmonitor | 08 | Ethernet |
| 04 | Eingänge | 09 | SCSI |
| 05 | Ausgänge | 10 | Stromversorgung |



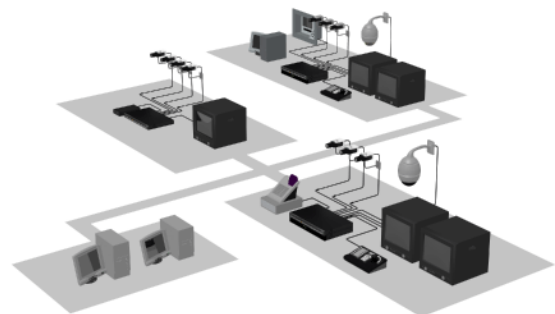
AUTONOMES KOMPLETTSYSTEM

Erweitert die Funktionalität eines einzigen Divar für aktive Überwachungsaufgaben. Dieses Divar-System verwendet eine universelle Tastatur zur Steuerung fester und AutoDome- oder SNZ-Kameras. Zum System gehören ein Hauptmonitor, ein Nebenmonitor, Alarm-E/A (für externe Alarme und Sensoren), ein Speicher-Array und ein PC mit Control Center Software. Mithilfe eines DVD-Brenners werden Aufzeichnungen archiviert. Die so genannte ATM/POS-Bridge kann zum Anschluss von Kassensystemen und Geldautomaten verwendet werden.



MITTELGROSSES LOKALES SYSTEM

Nutzung des Bosch Video Managers zur Zusammenstellung einer CCTV-Überwachungsanlage. Der Video Manager kann bis zu 16 Divar-Geräte mit Speicher-Arrays zur Archivierung von längeren Aufnahmen verwalten. Es sind zwei Überwachungsstellen möglich, jede mit eigener Tastatur und Alarmmonitor. Der Alarm Ein-/Ausgang wird mit externen Alarmsignalgebern verbunden. Die so genannte ATM/POS-Bridge kann zum Anschluss von Kassensystemen und Geldautomaten verwendet werden.



MEHRERE STANDORTE MIT ZENTRALER STEUERUNG

Nutzung eines WAN zur Verbindung von umfangreichen Systemen an verschiedenen Standorten. An jedem Standort

befindet sich ein Divar-System (einfache bis Komplettausführung). Für eine Fernüberwachung und -systemverwaltung sind alle Standorte über ein LAN oder WAN an einen PC mit Control Center Software angeschlossen. Die so genannte ATM/POS-Bridge kann zum Anschluss von Kassensystemen und Geldautomaten verwendet werden.

Technische Daten

Elektrische Daten

Nennspannung und Stromversorgung

Versionen E und G	100 - 240 V AC; 0,7 - 0,3 A; 50/60 Hz
Versionen F und H	100 - 240 V AC; 0,8 - 0,3 A; 50/60 Hz

Video

Video-Standard	PAL/NTSC Auto-Erkennung
Auflösung	720 x 576 PAL - 720 x 484 NTSC
AGC	Automatische oder manuelle Anpassung für jeden Videoeingang
Digitalzoom	2-fach oder 4-fach
Komprimierung	Wavelet
Eingänge	Composite Video 0,5 - 2 Vss, 75 Ohm (autom. Terminierung)
Ausgänge:	1 Vss, 75 Ohm
Biphase	Impedanz 128 Ohm, max. Überspannungsschutz ± 40 V, max. Kabellänge 1,5 km

Alarme

Eingänge	16 Eingänge konfigurierbar NO/NC, max. Eingangsspannung 40 VDC
Ausgänge	4 Relaisausgänge, konfigurierbar NO/NC, max. Nennspannung 30 VAC-40 VDC - 0,5 A kontinuierlich - 10 VA

Steuern

RS232	Ausgangssignale gemäß EIA/TIA-232-F, max. Eingangsspannung ± 25 V
Tastatureingang	RS485-konform, max. Signalspannung ± 12 V, Netzteil zu Tastatur 11 V - 12,6 V bei max. 400 mA
Tastaturausgang	RS485-konform, max. Signalspannung ± 12 V

Anschlüsse

Videoeingänge	6, 9 oder 16 BNC-Eingänge (durchgeschleift), automatische Terminierung
Ethernet	RJ45S-Stecker, 8-polig, abgeschirmt: 10/100 Base-T gemäß IEEE802.3
Monitore	BNC (2), MON-A-Mehrfachbildschirm, MON-B Einzelbild/Alarm Erkennung/Alarm
Alarmzubehör	Klemmleisteneingang
Biphase	Klemmleistenausgang
RS232	DB9-Stecker
Tastatureingang	RJ11-Stecker, 6-polig
Tastaturausgang	RJ11-Stecker, 6-polig
SCSI	HD 50 Pins max. 7 (Versionen E und G) / 6 (Versionen F und H) angeschlossene Ultra-SCSI-Geräte, 20 MB/s, intern terminiert

Lagerung

Intern	80 - 160 - 320 - 600 GB Erweiterbar über SCSI-2 mit externen Speicher-Arrays, Typ DVAD oder DVAS, bis max. 17TB
--------	--

Nennspannung und Stromversorgung**Dateigrößen**

Hohe Qualität 40 KB

Mittlere Qualität 24 KB

Standard-Qualität 16 KB

Aufzeichnungsraten (IPS):

NTSC 60 gesamt, konfigurierbar pro Kamera: 30, 15, 10, 7,5, 6, 5, 4, 3, 2, 1, 1/2, 1/5, 1/10, 0

PAL 50 gesamt, konfigurierbar pro Kamera: 25, 12,5, 8, 6, 5, 4, 3, 2, 1, 1/2, 1/5, 1/10, 0

Aufzeichnungsauf-
lösung: 720 x 288 PAL - 720 x 242 NTSC**Anzeigemodi**Mon A Vollbild, Vollbildsequenz, Vierfachbildschirm,
Vierfachsequenz, Mehrfachbildschirm, Alarmauf-
ruf (Liveansicht und Wiedergabe)

Mon B Vollbild, Vollbildsequenz und Alarmaufruf

Aufzeichnungsmodi Linear, Fortlaufend, Fortlaufend mit bedingtem
Überschreiben**Mechanische Daten****Abmessungen**

Versionen E und G 442 x 315 x 45 mm

Versionen F und H 442 x 315 x 66 mm

Gewicht

Versionen E und G Ca. 5,8 kg

Versionen F und H Ca. 7,5 kg

Rackmontagesatz Für die Montage eines Geräts in einem EIA-
Gestell (19 Zoll)**Umgebungsbedingungen****Temperatur**

- Betriebstemperatur

Versionen E und G +0° C bis +40° C

Versionen F und H +5° C bis +40° C

- Lagertemperatur -25° C bis +70° C

Relative Feuchtigkeit

- Betrieb <93 % nicht kondensierend

- Lagerung <95 % nicht kondensierend

Elektromagnetische Verträglichkeit**EMV-Anforderungen**

- USA FCC Teil 15, Klasse B

- EU EMV-Richtlinie 89/336/EEC

im Bereich:
Emissionen EN50130-4
EN55022, Klasse B
Netzoberwellen EN61000-3-2
Spannungsschwankungen EN61000-3-3**Sicherheit**

- USA UL6500 2. Ausgabe

Temperatur

- EU EN60950: 2000

- Kanada CAN/CSA-E60065-00

Mindestanforderungen für PC

Control Center (CC) und Konfigurations-Tool (CT)

Betriebssystem Windows 98, Millenium, NT 4.0, 2000 oder XP

Prozessor 450 MHz Pentium II für CC, 200 MHz
Pentium mit MMX für CT

Hauptspeicher 128 MB für CC, 32 MB für CT

Freier Speicherplatz 50 MB für CC, 15 MB für CT

Videosystem 8 MB Videospeicher,
800 x 600 mit 16 Bit FarbtiefeAnschaltung 10/100-BaseT-Netzwerkschnittstelle oder
freier RS-232-Anschluss (nur CT)**Bestellinformation****DVR6E1082 Divar Digital-Videorekorder**

6 Kanäle, mit Netzwerkschnittstelle, 80 GB

DVR6E1162 Divar Digital-Videorekorder

6 Kanäle, mit Netzwerkschnittstelle, 160 GB

DVR6E2162 Divar Digital-Videorekorder

6 Kanäle, mit Netzwerkschnittstelle, 320 GB

DVR6E2302 Divar Digital-Videorekorder

6 Kanäle, mit Netzwerkschnittstelle, 600 GB

DVR9E1082 Divar Digital-Videorekorder

9 Kanäle, mit Netzwerkschnittstelle, 80 GB

DVR9E1162 Divar Digital-Videorekorder

9 Kanäle, mit Netzwerkschnittstelle, 160 GB

DVR9E2162 Divar Digital-Videorekorder

9 Kanäle, mit Netzwerkschnittstelle, 320 GB

DVR9E2302 Divar Digital-Videorekorder

9 Kanäle, mit Netzwerkschnittstelle, 600 GB

DVR16E1082 Divar Digital-Videorekorder

16 Kanäle, mit Netzwerkschnittstelle, 80 GB

DVR16E1162 Divar Digital-Videorekorder

16 Kanäle, mit Netzwerkschnittstelle, 160 GB

DVR16E2162 Divar Digital-Videorekorder

16 Kanäle, mit Netzwerkschnittstelle, 320 GB

DVR16E2302 Divar Digital-Videorekorder

16 Kanäle, mit Netzwerkschnittstelle, 600 GB

DVR6F1082 Divar Digital-Videorekorder6 Kanäle, mit Netzwerkschnittstelle, 80 GB, mit internem DVD-Lauf-
werk**DVR6F1162 Divar Digital-Videorekorder**6 Kanäle, mit Netzwerkschnittstelle, 160 GB, mit internem DVD-Lauf-
werk**DVR6F2162 Divar Digital-Videorekorder**6 Kanäle, mit Netzwerkschnittstelle, 320 GB, mit internem DVD-Lauf-
werk

Bestellinformation**DVR6F2302 Divar Digital-Videorekorder**

6 Kanäle, mit Netzwerkschnittstelle, 600 GB, mit internem DVD-Laufwerk

DVR9F1082 Divar Digital-Videorekorder

9 Kanäle, mit Netzwerkschnittstelle, 80 GB, mit internem DVD-Laufwerk

DVR9F1162 Divar Digital-Videorekorder

9 Kanäle, mit Netzwerkschnittstelle, 160 GB, mit internem DVD-Laufwerk

DVR9F2162 Divar Digital-Videorekorder

9 Kanäle, mit Netzwerkschnittstelle, 320 GB, mit internem DVD-Laufwerk

DVR9F2302 Divar Digital-Videorekorder

9 Kanäle, mit Netzwerkschnittstelle, 600 GB, mit internem DVD-Laufwerk

DVR16F1082 Divar Digital-Videorekorder

16 Kanäle, mit Netzwerkschnittstelle, 80 GB, mit internem DVD-Laufwerk

DVR16F1162 Divar Digital-Videorekorder

16 Kanäle, mit Netzwerkschnittstelle, 160 GB, mit internem DVD-Laufwerk

DVR16F2162 Divar Digital-Videorekorder

16 Kanäle, mit Netzwerkschnittstelle, 320 GB, mit internem DVD-Laufwerk

DVR16F2302 Divar Digital-Videorekorder

16 Kanäle, mit Netzwerkschnittstelle, 600 GB, mit internem DVD-Laufwerk

DVR6G1082 Divar mit Bilinx Digital-Videorekorder

6 Kanäle, mit Netzwerkschnittstelle, 80 GB

DVR6G1162 Divar mit Bilinx Digital-Videorekorder

6 Kanäle, mit Netzwerkschnittstelle, 160 GB

DVR6G2162 Divar mit Bilinx Digital-Videorekorder

6 Kanäle, mit Netzwerkschnittstelle, 320 GB

DVR6G2302 Divar mit Bilinx Digital-Videorekorder

6 Kanäle, mit Netzwerkschnittstelle, 600 GB

DVR9G1082 Divar mit Bilinx Digital-Videorekorder

9 Kanäle, mit Netzwerkschnittstelle, 80 GB

DVR9G1162 Divar mit Bilinx Digital-Videorekorder

9 Kanäle, mit Netzwerkschnittstelle, 160 GB

DVR9G2162 Divar mit Bilinx Digital-Videorekorder

9 Kanäle, mit Netzwerkschnittstelle, 320 GB

DVR9G2302 Divar mit Bilinx Digital-Videorekorder

9 Kanäle, mit Netzwerkschnittstelle, 600 GB

DVR16G1082 Divar mit Bilinx Digital-Videorekorder

16 Kanäle, mit Netzwerkschnittstelle, 80 GB

DVR16G1162 Divar mit Bilinx Digital-Videorekorder

16 Kanäle, mit Netzwerkschnittstelle, 160 GB

DVR16G2162 Divar mit Bilinx Digital-Videorekorder

16 Kanäle, mit Netzwerkschnittstelle, 320 GB

DVR16G2302 Divar mit Bilinx Digital-Videorekorder

16 Kanäle, mit Netzwerkschnittstelle, 600 GB

Bestellinformation**DVR6H1082 Divar mit Bilinx Digital-Videorekorder**

6 Kanäle, mit Netzwerkschnittstelle, 80 GB, mit internem DVD-Laufwerk

DVR6H1162 Divar mit Bilinx Digital-Videorekorder

6 Kanäle, mit Netzwerkschnittstelle, 160 GB, mit internem DVD-Laufwerk

DVR6H2162 Divar mit Bilinx Digital-Videorekorder

6 Kanäle, mit Netzwerkschnittstelle, 320 GB, mit internem DVD-Laufwerk

DVR6H2302 Divar mit Bilinx Digital-Videorekorder

6 Kanäle, mit Netzwerkschnittstelle, 600 GB, mit internem DVD-Laufwerk

DVR9H1082 Divar mit Bilinx Digital-Videorekorder

9 Kanäle, mit Netzwerkschnittstelle, 80 GB, mit internem DVD-Laufwerk

DVR9H1162 Divar mit Bilinx Digital-Videorekorder

9 Kanäle, mit Netzwerkschnittstelle, 160 GB, mit internem DVD-Laufwerk

DVR9H2162 Divar mit Bilinx Digital-Videorekorder

9 Kanäle, mit Netzwerkschnittstelle, 320 GB, mit internem DVD-Laufwerk

DVR9H2302 Divar mit Bilinx Digital-Videorekorder

9 Kanäle, mit Netzwerkschnittstelle, 600 GB, mit internem DVD-Laufwerk

DVR16H1082 Divar mit Bilinx Digital-Videorekorder

16 Kanäle, mit Netzwerkschnittstelle, 80 GB, mit internem DVD-Laufwerk

DVR16H1162 Divar mit Bilinx Digital-Videorekorder

16 Kanäle, mit Netzwerkschnittstelle, 160 GB, mit internem DVD-Laufwerk

DVR16H2162 Divar mit Bilinx Digital-Videorekorder

16 Kanäle, mit Netzwerkschnittstelle, 320 GB, mit internem DVD-Laufwerk

DVR16H2302 Divar mit Bilinx Digital-Videorekorder

16 Kanäle, mit Netzwerkschnittstelle, 600 GB, mit internem DVD-Laufwerk

Erweiterungen**KBD-Digitaltastatur**

IntuiKey Digitaltastatur zur Verwendung mit Divar Digital-Videorekordern und System4 Multiplexern

KBD-Universaltastatur

IntuiKey-Universaltastatur zur Verwendung mit LCD-Displays für Allegiant, Divar und System4 Multiplexer

DVRXEDVD1 Divar externer CD/DVD-Brenner

100 - 240 VAC, 0,3 - 0,15 A, 50/60 Hz

DVRXEAP01 ATM/POS-Bridge (Zubehör)

ATM/POS-Bridge Divar

LTC 2605/91 System4 Video Manager

zur Nutzung mit dem Divar und System4 Multiplexer, 105 - 253 VAC, 50/60 Hz

LTC 8557/50 Tastaturerweiterungssatz

Erweiterungssatz für Remote-Tastatur, bis 1,5 km; einschl. Stromversorgung für 230 VAC, 50 Hz

Bestellinformation**LTC 8557/60 Tastaturerweiterungssatz**

Erweiterungssatz für Remote-Tastatur, bis 1,5 km; einschl. Stromversorgung für 120 VAC, 60 Hz

LTC 2604/50 Keyboard-Porterweiterung

System4, 230 V/50 Hz

LTC 2604/60 Keyboard-Porterweiterung

System4, 120 V, 60 Hz

DVA-08K-04050RA

DISK-ARRAY PREM SCSI 8 EINH.-4 HDD 2TB

DVA-08K-08050RA

DISK-ARRAY PREM SCSI 8 EINH.-8 HDD 4TB

DVA-16K-16050RA

DISK-ARRAY PREM SCSI 16 EINH.-16 HDD 8TB

Software Erweiterungen**DVRSEUG12 Divar-1 Upgrade-Lizenz****DVRSEAP014 ATM/POS-Lizenz DIVAR****Germany:**

Bosch Sicherheitssysteme GmbH
Robert-Koch-Straße 100
85521 Ottobrunn
Tel.: +49 (0)89 6290 0
Fax:+49 (0)89 6290 1020
de.securitysystems@bosch.com
www.bosch-sicherheitsprodukte.de

Weitere Informationen zu unseren Produkten:

Bosch Sicherheitssysteme STDE
Werner-Heisenberg-Strasse 16
34123 Kassel
Tel.: /Fax: +49 (0)561 89 08
CCTV: -200/-299; Comm. -300/-399
Einbruch/Brand/Access: -500/-199
de.securitysystems@bosch.com
www.bosch-sicherheitsprodukte.de

Represented by