



Easy Series Einbruchmeldezentrale

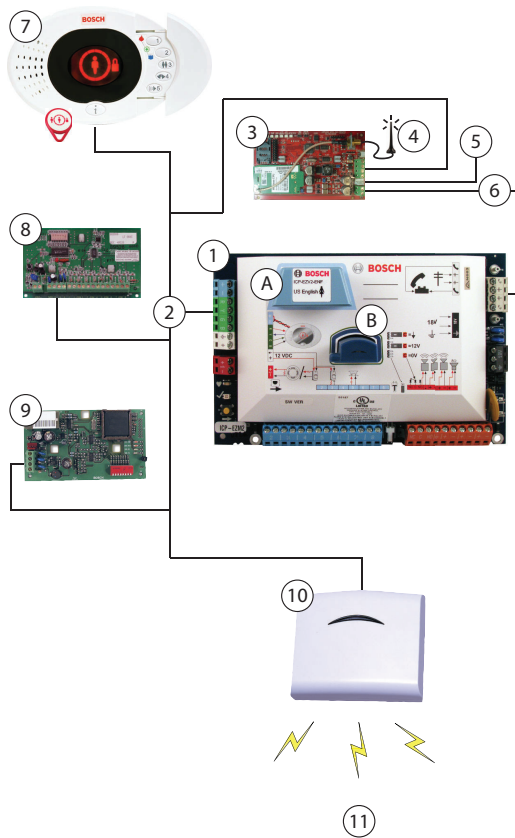


- ▶ **32 Eingänge (festverdrahtet, drahtlos oder beides)**
- ▶ **Einfaches symbolbasiertes Bedienteil**
- ▶ **Integrierter Codierschlüssel-Leser**
- ▶ **Verschiedene gesprochene Sprachen**
- ▶ **Erweiterte Fehlalarmunterdrückung**
- ▶ **Unterstützung für Conettix IP-Kommunikation**
- ▶ **Digitales Wählgerät, Sprachwählgerät, Textübertragung per SMS und Alarmprüfung mit Wechselsprechfunktion integriert**
- ▶ **Unterstützung der Fernparametrier-Software (RPS)**

Die Easy Series Einbruchmeldezentrale ist für Anwendungen im privaten Bereich und kleinere Geschäftsanwendungen konzipiert. Das Bedienteil spricht und zeigt animierte Symbole an, sodass Informationen und Aufgaben für den Benutzer leicht verständlich sind.

Die Easy Series Einbruchmeldezentrale unterstützt das drahtlose Sicherheitsnetzwerk (wLSN) und bietet bidirektionale Funkübertragung, sprachgesteuerte Installation, automatische Konfiguration und verschiedene Funkperipheriegeräte.

Systemübersicht



1. Easy Series Einbruchmeldezentrale mit installiertem Sprachmodul (A) und Parametrierschlüssel (B).
2. Systemdatenbus
3. ITS-DX4020-G Integriertes Übertragungsgerät
4. Antenne für Verbindung mit Mobilfunkanbieternetz
5. USB-Verbindung mit lokalem Rechner für Parametrierung
6. Audio-Verbindung mit der Zentrale
7. Easy Series Bedienteil
8. DX-2010 Eingangserweiterungsplatine
9. DX4020 Ethernet-Netzwerk-Schnittstellenmodul
10. Hub für drahtloses SicherheitsNetzwerk (wLSN)
11. Optionale wLSN-Geräte

Funktionsbeschreibung

Erweiterte Fehlalarmunterdrückung

Ausführungsmerkmale der Easy Series Einbruchmeldezentrale wie Staffelanzeige und intelligente Gefahrenanalyse schützen vor Fehlalarmen, die durch Benutzer ausgelöst werden. Easy Series verwendet erweiterte Methoden zur Fehlalarmprüfung, die über die Industriestandards für Fehlalarmunterdrückung hinausgehen.

Alarmverifizierung

Folgende Alarmprüfungsmethoden verringern Fehlalarme ohne Einschränkung der Bedienbarkeit und Zuverlässigkeit.

1. Alarmverifizierung durch Wechselsprechen: Standortferne Kunden können Benutzer in den geschützten Räumen hören und mit ihnen sprechen.
2. Sequentielle Prüfung: Wenn mindestens zwei Eingangssensoren innerhalb eines bestimmten Zeitraums aktiviert werden, gilt der Einbruchalarm als bestätigt. Wenn beispielsweise von einem Türsensor und einem Bewegungsmelder Alarm ausgelöst wird, sendet die Zentrale ein bestätigtes Alarmprotokoll.
3. Intelligente Gefahrenanalyse: Die Easy Series Einbruchmeldezentrale verwendet zur Einschätzung der potenziellen Gefahr Überwachungsbereiche, Eingangsarten, Eingangsbedingungen und Systemereignissequenzen. Wenn die Gefahr eine bestimmte Schwelle erreicht hat, sendet die Zentrale ein bestätigtes Alarmprotokoll.

Vielseitige Netzwerkkommunikation

Die Easy Series Einbruchmeldezentrale bietet bidirektionale Netzwerkkommunikation zwischen der Zentrale und einer Leitstelle. In festverdrahteten Ethernet-Netzen kann das DX4020 Ethernet-Netzwerk-Schnittstellenmodul installiert werden. In Funknetzwerken kann das ITS-DX4020-G Übertragungsgerät installiert werden, das die Funkkommunikations-Einrichtung mittels Short Message Service (SMS) über ein Mobiltelefon sowie eine herkömmliche Terminalschnittstelle über USB unterstützt.

Drahtloses Sicherheitsnetzwerk (wLSN)

Bei dem drahtlosen Sicherheitsnetzwerk (wLSN) handelt es sich um ein System von Produkten mit Funk-Transceivern, die die vollständige bidirektionale Kommunikation zwischen dem System-Hub und selbstkonfigurierenden Funkperipheriegeräten ermöglichen. Der wLSN-Hub kommuniziert mit der Easy Series Einbruchmeldezentrale über eine vieradrige Optionsbus-Schnittstelle und dient als Netzwerk-Master für das wLSN-System.

Fernparametrier-Software (RPS)

Das separate Softwarepaket RPS (Remote Programming Software) ermöglicht die Fernparametrierung, Speicherung der Daten, Fernüberwachung und Fehlerbeseitigung der spezifizierten Zentrale per Computer mit installiertem Microsoft Windows Betriebssystem und einem Modem.

Zertifikate und Zulassungen

Die Easy Series Einbruchmeldezentrale entspricht den folgenden Zertifizierungen, Zulassungen und Standards:

Region	Zertifizierung	
Europa	CE	1999/5/EC, 2006/95/EC, 2004/108/EC; EN 55022:2006 + A1:2007, Class B; EN 50130-4 w/A1:1998 + A2:2003; EN61000-3-2:2006; EN61000-3-3:1995; EN 60950-1:2001; TBR21:1998
Belgien	INCERT	B-509-0044/b
Russland	GOST	12997-84, 60065-2002, 50009-2000, 51317.3.2-99, and 51317.3.3-99
USA	UL	AMCX: Central Station Alarm Units (UL1610, UL1635), AMTB: Control Panels, SIA False Alarm Reduction, AOTX: Local Alarm Units (UL609), APAW: Police Station Alarm Units (UL365), APOU: Proprietary Alarm Units (UL1076), NBSX: Household Burglar Alarm System Units (UL1023), UTOU: Control Units and Accessories - Household System Type (UL985)
		AMCX7: Central Station Alarm Units Certified for Canada (cULus), AOTX7: Local Alarm Units Certified for Canada (cULus), APAW7: Police Station Alarm Units Certified for Canada (cULus), APOU7: Proprietary Alarm Units Certified for Canada (cULus), NBSX7: Household Burglar Alarm System Units Certified for Canada (cULus), UTOU7: Control Units and Accessories - Household System Type Certified for Canada (cULus)
		CSFM 7167-1615: 223
		FCC ESVAL00BEZ1
Kanada	IC	1249A-EZM1
China	CCC	2005031902000410
Japan	JATE	A06-0041001
Schweden	INTYG	Nr08-423 Centralapparat
		Nr08-424 Centralapparat-trädlös

Land	CE-Zertifizierung
Frankreich	AFNOR
Australien	A-Tick
	C-Tick

Planungshinweise

Kompatibilität

Analoges Wählgerät (integriert) **Formate: BSIA Fast Format, Contact ID, SIA, Network, (Sprachwählgerät)**
Übertragung an Telefon: per Sprache und SMS-Text

IP-Übertragungsgerät^{1, 3} Conetix IP C900V2 Wählgerät-Abfangmodul DX4020 Ethernet-Netzwerk-Schnittstellenmodul

GSM-Übertragungsgerät^{1, 3} Conetix ITS-300GSM Übertragungsgerät ITS-DX4020-G integriertes Übertragungsgerät

Funkübertragungsgeräte (SAFECOM)^{1, 2} SC2104 Nebenübertragungsgeräte
 SC3100 Daten-Funkübertragungsgeräte
 SC4000 Daten-Funkübertragungsgeräte

Magnetkontakte¹ Alle Bosch Magnetkontakte, einschließlich auf- und unter-Putz-Montage, Klemmenanschluss, Rolltorkontakt

Einbruchmelder¹ Alle konventionellen Bosch Einbruchmelder, einschließlich Blue Line, Körperschallmelder, Passiv-Infrarotmelder.

Zweidraht- und Vierdrahtrauchmelder^{1, 3} Konventionelle 12-V-thermische, optische und optisch-thermische Rauchmelder von Bosch

Festverdrahteter Verteiler DX2010 Kopplerplatine (8 Eingänge)

Schnittstellenmodul^{1, 2} D132A Brandmelder-Umpolrelais

Drahtloses Sicherheits-Netzwerk (wLSN)-Geräte¹ Bosch wLSN-Funkperipherie, einschließlich wLSN-Transceiver, wLSN-Infrarot- und Dual-Bewegungsmelder, wLSN-Glasbruchmelder, wLSN-Funk-Handsender, wLSN-Tür- und Fenster-Magnetkontakte, wLSN-Erschütterungssensoren, wLSN-Relaisausgänge und wLSN-Signalgeber.

¹Verschiedene Dokumentationen sind verfügbar. Weitere Einzelheiten sind in den entsprechenden Datenblättern, Broschüren, Installationshinweisen oder Bedienungsanleitungen enthalten.

²Verkauf nur in bestimmten Ländern. Nicht CE-konform.

³Verfügbarkeit ist vom Vertriebsgebiet abhängig.

Technische Daten

Abmessungen

Bedienteil: 12 cm x 17,7 cm x 2,5 cm

AE1 Gehäuse: 37 cm x 31,75 cm x 8,5 cm

Kompaktes Gehäuse 33 cm x 26,7 cm x 9,5 cm

Umgebungsbedingungen

Relative Luftfeuchtigkeit: 93 % ± 5 % bei 32 °C ± 2 °C

Betriebs-Temperaturwert -10 °C bis +49 °C

Lagerung Temperaturwert -10 °C bis +55 °C

Umweltklasse II

Eingänge

Maximale Eingangsanzahl: 32

Festverdrahtete, Funk- oder kombinierte Eingänge:

Acht eingebaute

- Festverdrahtet einfach, Meldegruppenverdoppelung, dualer Abschlussabotagekontakt oder drahtlos.
- Eingang 1 unterstützt auch Zweidraht-rauchmelder, alle Eingänge unterstützen Vierdrahtmelder.
- Gehäusesabotageeingang (keine Reduzierung der Eingangsleistung)

Erweiterung der Eingänge (festverdrahtet):

Bis zu 24 mit drei DX2010 Kopplern (32 gesamt). Jeder DX2010 verfügt über acht zusätzliche Eingänge. Die Easy Series Einbruchmeldezentrale unterstützt bis zu drei Koppler.

Erweiterung der Ausgänge (drahtlos):

Bis zu 32 mit dem wLSN-Hub

Ausgänge

Eingebaut:

Vier

- Ein konfigurierbares Relais
- Drei konfigurierbare Halbleiterbausteine
- Überwacher Sirenenausgang für Lautsprecher (nur Ausgang 4)

Drahtlos:

Vier

Kapazität

Bedienteile:

Vier

- Einschließlich akustischer Eingabeaufforderung
- Akzeptiert Zugangscodes, Codierschlüssel oder den wLSN-Funktaster zur Scharfschaltung und Unscharfschaltung durch den Benutzer

DX2010 Koppler: Drei auf dem Optionsbus

DX4020 Module: Einer auf dem Optionsbus

DX4020-G Module: Einer auf dem Optionsbus

wLSN-Transceiver: Einer auf dem Optionsbus

Benutzer: 22 (1 Hauptbenutzer, 20 Systembenutzer und 1 Überfallsystembenutzer)

Zugangscodes, Codierschlüssel und wLSN-Funktaster: 21 (einer pro Benutzer außer Überfallsystembenutzer)

Hintergrundspeicher: 500 Ereignisse mit Zeit und Datum

Anforderung an Energieversorgung

Primäre Spannungsquelle: 110 V, +10 % oder -15 % (47 Hz bis 62 Hz)
230 V, +10 % oder -15 % (47 Hz bis 62 Hz)

Primäre Eingangsspannung (AC): 18 V (47 Hz bis 62 Hz)

Primäre Eingangsspannung (DC): 18 V unpolarisiert

Sekundäre Eingangsspannung (DC): 12 VDC, 7 Ah oder 18 Ah, versiegelter Bleiakku

Gesamtenergie: 1,4 A

Hilfsenergie: 1,0 A

Easy Series Kit – Bestellinformationen**Europa, Naher Osten und Afrika**

Die Kits enthalten jeweils eine Einbruchmeldezentrale, ein Gehäuse, einen Sabotagekontakt, ein ovales Bedienteil, ein festverdrahtetes Netzteil (100 V bis 250 V) und zwei Codierschlüssel, sofern nicht anders angegeben.

Landessprache	Gewerbe-Typennummer
Keine ¹	ICP-EZUAWT-00 ²
Keine ¹	ICP-EZ2AWT-00
Englisch	ICP-EZ2AWT-01
Britisches Englisch	ICP-EZ2AWT-02
Deutsch	ICP-EZ2AWT-03
Niederländisch	ICP-EZ2AWT-04
Ungarisch	ICP-EZ2AWT-05
Tschechisch	ICP-EZ2AWT-06
Polnisch	ICP-EZ2AWT-07
Italienisch	ICP-EZ2AWT-08
Spanisch	ICP-EZ2AWT-09
Schwedisch	ICP-EZ2AWT-10
Französisch	ICP-EZ2AWT-11
Portugiesisch	ICP-EZ2AWT-12
Russisch	ICP-EZ2AWT-14
Griechisch	ICP-EZ2AWT-15
Norwegisch	ICP-EZ2AWT-16
Dänisch	ICP-EZ2AWT-17
Finnisch	ICP-EZ2AWT-18
Türkisch	ICP-EZ2AWT-19
Arabisch	ICP-EZ2AWT-21
Bulgarisch	ICP-EZ2AWT-22
Kroatisch	ICP-EZ2AWT-25
Flämisch	ICP-EZ2AWT-27
Rumänisch	ICP-EZ2AWT-29
Slowakisch	ICP-EZ2AWT-30
Slowenisch	ICP-EZ2AWT-31
Serbisch	ICP-EZ2AWT-32

¹ Für den Betrieb ist ein separat zu erwerbendes Sprachmodul erforderlich.

² Dieses Kit ist für den Einsatz in Großbritannien geeignet und enthält ein festverdrahtetes Netzteil (230 V).

wLSN-Kit 1 Bestellinformationen Europa, Naher Osten und Afrika

wLSN-Kits enthalten das angegebene Easy Series Kit sowie einen wLSN-Hub, einen wLSN-PIR-Infrarot-Bewegungsmelder (PIR= Passiver Infrarot), einen wLSN-Tür-/Fenster-Magnetkontakt (Mini) und einen wLSN-Funkhandsender.

Landessprache	Gewerbe-Typennummern
Englisch	ICP-EW1AWT-01
Britisches Englisch	ICP-EW1AWT-02
Niederländisch	ICP-EW1AWT-04
Ungarisch	ICP-EW1AWT-05
Polnisch	ICP-EW1AWT-07
Italienisch	ICP-EW1AWT-08
Spanisch	ICP-EW1AWT-09
Schwedisch	ICP-EW1AWT-10
Portugiesisch	ICP-EW1AWT-12
Russisch	ICP-EW1AWT-14
Griechisch	ICP-EW1AWT-15
Dänisch	ICP-EW1AWT-17
Türkisch	ICP-EW1AWT-19
Arabisch	ICP-EW1AWT-21
Rumänisch	ICP-EW1AWT-29

wLSN-Kit 2 Bestellinformationen Europa, Naher Osten und Afrika

wLSN-Kits enthalten das angegebene Easy Series Kit sowie einen wLSN-Hub, einen wLSN-Dual-Bewegungsmelder, einen wLSN-Tür-/Fenster-Magnetkontakt (Mini) und einen wLSN-Funkhandsender.

Landessprache	Gewerbe-Typennummern
Niederländisch	ICP-EW2AWT-04
Griechisch	ICP-EW2AWT-15

wLSN-Kit 3 Bestellinformationen Europa, Naher Osten und Afrika

wLSN-Kits enthalten das angegebene Easy Series Kit sowie einen wLSN-Hub, einen wLSN-PIR-Infrarot-Bewegungsmelder (PIR= Passiver Infrarot), einen wLSN-Tür-/Fenster-Magnetkontakt (Mini) und einen wLSN-Funkhandsender.

Landessprache	Gewerbe-Typennummern
Deutsch	ICP-EW3AWT-03
Finnisch	ICP-EW3AWT-18

wLSN-Kit 4 Bestellinformationen Europa, Naher Osten und Afrika

wLSN-Kits enthalten das angegebene Easy Series Kit sowie einen wLSN-Hub, einen wLSN-PIR-Infrarot-Bewegungsmelder (PIR= Passiver Infrarot), einen wLSN-Tür-/Fenster-Magnetkontakt (Mini) und einen wLSN-Funkhandsender.

Landessprache	Gewerbe-Typennummern
Französisch	ICP-EW4AWT-11

Easy Series Kit – Bestellinformationen Asiatisch/Pazifischer Raum, Mittel- und Südamerika

Die Kits enthalten jeweils eine Einbruchmeldezentrale, ein Gehäuse, ein ovales Bedienteil, ein festverdrahtetes Netzteil (100 V bis 250 V) und zwei Codierschlüssel, sofern nicht anders angegeben.

Landessprache	Gewerbe-Typennummern
Keine ¹	ICP-EZ2AWU-00
Keine ²	ICP-EZ0AVU-00
Englisch	ICP-EZ2AWU-01
Mandarin-Chinesisch	ICP-EZ2AWU-13
Japanisch	ICP-EZ2AWU-20
Englisch (Australien)	ICP-EZ2AWU-23
Spanisch	ICP-EZ2AWU-24
Kantonesisch	ICP-EZ2AWU-26
Portugiesisch	ICP-EZ2AWU-28
Thai	ICP-EZ2AWU-33
Koreanisch	ICP-EZ2AWU-34

¹ Für den Betrieb ist ein separat zu erwerbendes Sprachmodul erforderlich.

² Für den Betrieb sind ein separat zu erwerbendes Sprachmodul, ein Netzteil und ein Gehäuse erforderlich.

Easy Series Kit – Bestellinformationen USA

Die Kits enthalten jeweils eine Einbruchmeldezentrale, ein Gehäuse, ein ovales Bedienteil, ein steckbares Netzteil (110 V für die USA) und zwei Codierschlüssel, sofern nicht anders angegeben.

Landessprache	Gewerbe-Typennummern
Keine ¹	ICP-EZ2AXU-00
Englisch	ICP-EZ2AXU-01
Spanisch	ICP-EZ2AXU-24
Koreanisch	ICP-EZ2AXU-34

¹ Für den Betrieb ist ein separat zu erwerbendes Sprachmodul erforderlich.

Easy Series Kit – Bestellinformationen Kanada

Die Kits enthalten jeweils eine Einbruchmeldezentrale, ein Gehäuse, ein ovales Bedienteil, ein steckbares Netzteil (110 V für Kanada) und zwei Codierschlüssel, sofern nicht anders angegeben.

Landessprache	Gewerbe-Typennummern
Keine ¹	ICP-EZ2AYU-00
Englisch	ICP-EZ2AYU-01
Französisch	ICP-EZ2AYU-11

¹ Für den Betrieb ist ein separat zu erwerbendes Sprachmodul erforderlich.

Bestellinformation

App.Schl.	VEPOS	Bestellnummer
-----------	-------	---------------

ICP-EZM2-NA Einbruchmeldezentrale

Eine Einbruchmeldezentrale mit AE1 Standardgehäuse, verschiedenem Zubehör und zwei Codierschlüsseln.

F.01U.025.483

ICP-EZM2-EU Einbruchmeldezentrale

Eine Einbruchmeldezentrale mit AE1 Standardgehäuse, verschiedenem Zubehör und zwei Codierschlüsseln.

F.01U.027.516

ICP-EZM2-UK Einbruchmeldezentrale

Eine Einbruchmeldezentrale mit UK Gehäuse, Transformator, verschiedenem Zubehör und zwei Codierschlüsseln.

F.01U.025.485

ICP-EZM2-LC Einbruchmeldezentrale

Eine Zentralenplatine ohne Gehäuse.

F.01U.025.484

ICP-EZM2-R Einbruchmeldezentrale

Einbruchmeldezentrale, Spannungsversorgung und Sabotagekontakt vormontiert in einem kompakten Gehäuse

F.01U.025.486

ICP-EZM2-CA Einbruchmeldezentrale

Eine Einbruchmeldezentrale mit AE1 Standardgehäuse, verschiedenem Zubehör und zwei Codierschlüsseln. Nur für Kanada.

F.01U.032.507

Zubehör/Erweiterungen**IUI-EZ1 Ovale Bedienteil**

Ovale Bedienteil mit Lautsprecher, Mikrofon, Funktionstasten und einer Mini-Wasserwaage.

4011	7241	F.01U.003.511
-------------	-------------	----------------------

IUI-EZ1-FM Unter-Putz-Montagekit

Unter-Putz-Montagekit für IUI-EZ1 Bedienteil.

F.01U.029.534

ICP-EZTS Doppelter Sabotagekontakt

Sabotagekontakt mit Drahtschleife für zusätzliche Sabotageausgänge.

F.01U.003.526

ICP-EZPK Parametrierschlüssel

Blauer Schlüssel für die Übertragung von Informationen an und von Easy Series Einbruchmeldezentralen.

4011	7234	F.01U.003.534
-------------	-------------	----------------------

ICP-EZR2-V3 ROM-Aktualisierungsschlüssel

Schlüssel für Flash Upgrades.

F.01U.080.968

Bestellinformation

App.Schl.	VEPOS	Bestellnummer
-----------	-------	---------------

ICP-EZPS Festverdrahtete Spannungsversorgung

Für den Einsatz in Europa, im Nahen Osten, im asiatisch/pazifischen Raum und in Mittel- und Südamerika. 100 VAC bis 240 VAC primäre Eingangsspannung (AC).

F.01U.003.530

ICP-EZPS-FRA AFNOR Netzteil

Für den Einsatz in Frankreich. Verfügt über 14 VDC und isolierte Ausgänge für die Notstromversorgung.

F.01U.008.695

ICP-TR1822-CAN Steckbarer Transformator

Für den Einsatz in Kanada. 110 VAC primäre Eingangsspannung. 18 VAC, 22 VA sekundäre Eingangsspannung.

F.01U.005.574

CX4010 Steckbarer Transformator

Für den Einsatz in Nordamerika. 110 VAC primäre Eingangsspannung. 18 VAC, 22 VA sekundäre Eingangsspannung.

F.01U.020.504

TF008 Steckbarer Transformator

Für den Einsatz in Australien und Neuseeland. 240 VAC primäre Eingangsspannung. 18 VAC, 1,3 A sekundäre Eingangsspannung. Mit thermischen Sicherungen und freiem 3-adrigen Kabelende mit Erdungsanschluss.

F.01U.010.705

ICP-EZ-RS Einfassung für ICP-EZM2-R

Distanzhülse aus Kunststoff für die Endbearbeitung und Organisation der Verdrahtung im ICP-EZM2-R Gehäuse

F.01U.083.26

ISW-BMASK-10 Bewegungsmeldermasken

Enthält 10 aufsteckbare Kunststoffabdeckungen, die zur Steuerung der wLSN-Bewegungsmelderaktivierung (Installationstool) dienen

F.01U.082.435

IUI-EZT-5 Easy Series Codierschlüssel-Paket

Fünf Easy Series Codierschlüssel.

4011	7171	F.01U.008.411
-------------	-------------	----------------------

IUI-EZTR-5 Easy Series Codierschlüssel-Paket (Rot)

Fünf Easy Series Codierschlüssel (Rot).

4011	6928	F.01U.083.898
-------------	-------------	----------------------

IUI-EZTO-5 Easy Series Codierschlüssel-Paket (Orange)

Fünf Easy Series Codierschlüssel (Orange).

4011	7250	F.01U.083.900
-------------	-------------	----------------------

IUI-EZTG-5 Easy Series Codierschlüssel-Paket (Grün)

Fünf Easy Series Codierschlüssel (Grün).

4011	7251	F.01U.083.901
-------------	-------------	----------------------

IUI-EZTY-5 Easy Series Codierschlüssel-Paket (Gelb)

Fünf Easy Series Codierschlüssel (Gelb).

4011	7252	F.01U.083.902
-------------	-------------	----------------------

Bestellinformation

App.Schl.	VEPOS	Bestellnummer
-----------	-------	---------------

DX2010 Kopplerplatine

Verfügt über festverdrahtete Erweiterung für acht zusätzliche Eingänge. Enthält die DX2010 Kopplerplatine.

4011	6980	4.998.800.180
------	------	---------------

Conettix DX4020 Ethernet-Netzwerk-Schnittstellenmodul

Ermöglicht kompatiblen Zentralen die bidirektionale Datenübertragung über Ethernet-Netzwerke.

4011	6942	4.998.140.482
------	------	---------------

ITS-DX4020-G GPRS/GSM Übertragungsgerät

Sicherheits-Übertragungsgerät mit großem Funktionsumfang zur Verwendung mit Conettix Empfangseinrichtungen von Bosch Security Systems, Inc.

4011	6974	F.01U.082.094
------	------	---------------

Software Erweiterungen

Fernparametrier-Software International

Software für lokale Parametrierung oder Fernparametrierung von Zentralen. Hierfür ist das Betriebssystem Microsoft® Windows® erforderlich.

4011	6771	4.998.151.541
------	------	---------------

Germany:
Bosch Sicherheitssysteme GmbH
Werner-von-Siemens-Ring 10
85630 Grasbrunn
Tel.: +49 (0)89 6290 0
Fax: +49 (0)89 6290 1020
de.securitysystems@bosch.com
www.bosch-sicherheitsprodukte.de

Weitere Produktinformationen:
Bosch Sicherheitssysteme STDE
Werner-Heisenberg-Strasse 16
34123 Kassel
Tel.: /Fax: +49 (0)561 89 08
CCTV: -200/-299; Comm. -300/-399
Einbruch/Brand/Access: -500/-199
de.securitysystems@bosch.com
www.bosch-sicherheitsprodukte.de

Haus-ServiceRuf
Bosch Sicherheitssysteme GmbH
Ingersheimer Straße 16
70499 Stuttgart
Weitere Informationen erhalten Sie unter:
Telefon 0711 3653 1000
Telefax 0711 811-5125 294
Haus-Service.Ruf@de.bosch.com
www.bosch-sicherheitsprodukte.de

Represented by